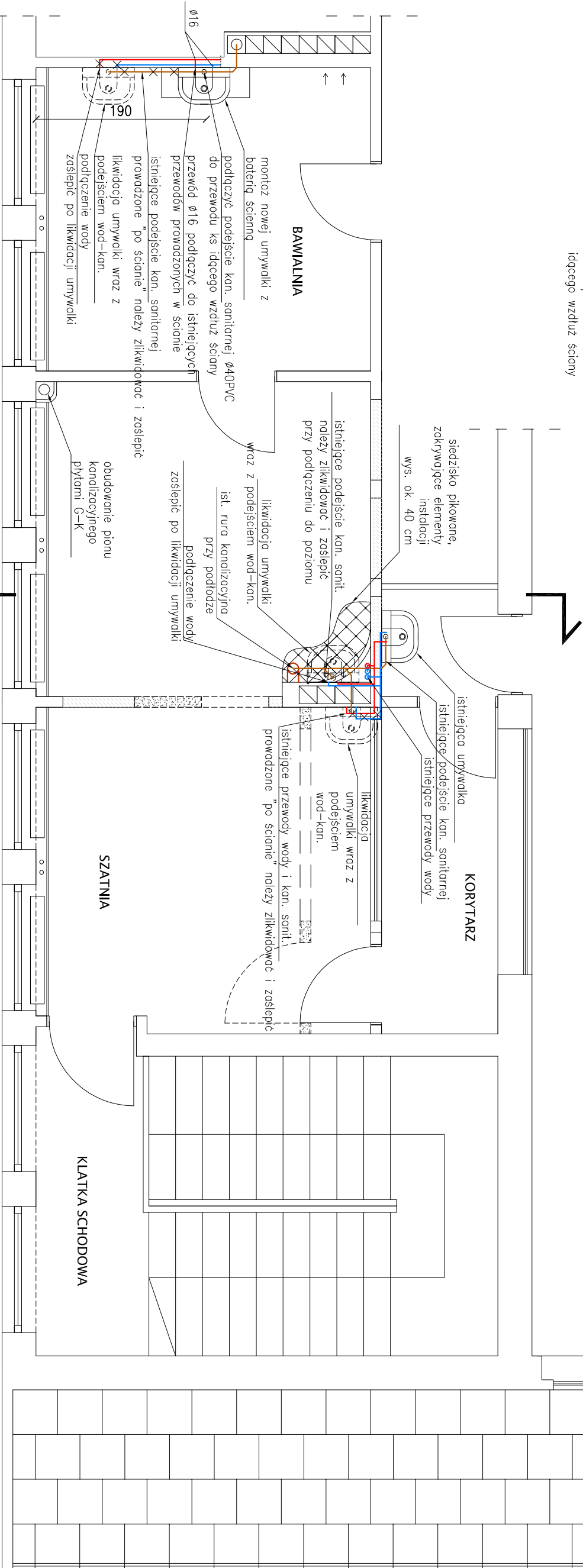


ROZWINIĘCIE WODKAN  
PODŁĄCZENIE NOWEJ UMYWALKI



OZNACZENIA:

- instalacja wody zimnej
- instalacja wody ciepłej
- instalacja kanalizacji sanitarnej

PROJEKT:		Przebudowa i wyposażenie budynku Żłobka Miejskiego nr 4 przy ul. W. Żajchowskiego 1 w Ełbie wraz z zagospodarowaniem placu zabaw z przeznaczeniem na organizację i funkcjonowanie nowych miejsc dla dzieci	
INWESTOR:		Gmina Miasto Ełba ul. Łączność 1, 82-300 Ełba	
LOKALIZACJA:		ul. W. Żajchowskiego 1 82-300 Ełba	
BRANŻA:		Sanitarna	FAZA:
TYTUŁ RYSUNKU:		Instalacja wody i kan. sanitarnej	
PROJEKTANT:		mgr inż. arch. Barbara Kłarska POM.0230/POM.110	PODOPIS:
OPRACOWAŁ:		mgr inż. Kinga Krokoszyska	PODOPIS:
FORMAT:		DATA: 10.2011	REWIZJA RYSUNKU:
			NUMER RYSUNKU:
			1